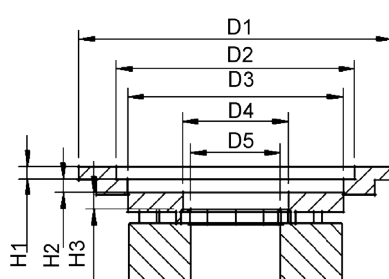


**turboclinic****EXHAUST HOUSING ADAPTERS**

REFERENCE	TURBO MODEL	D1[mm]	D2[mm]	D3[mm]
TCUE001	Base	—	—	—
TCUE002	KP39	139,9	94,9	90,9
TCUE003	22Vk	124,7	100,3	62,7
TCUE004	GT20-GT25	139,9	115,5	97,9
TCUE005	K26	139,9	75,5	—
TCUE006	KP35	139,9	119,9	50,2
TCUE007	TF035	139,9	114,8	102,8
TCUE008	GT1544v	139,9	106,5	96,3
TCUE009	GT15-GT18	139,9	106,5	96,3
TCUE010	K03	139,9	62,1	55
TCUE011	K04	139,9	77,4	59
TCUE012	20VK	139,9	113,5	100
TCUE013	BV43	139,9	106,6	87
TCUE014	TD025	139,9	56,5	45
TCUE015	KP31	139,9	119,9	50,3
TCUE016	GT1238S	139,9	78,8	62
TCUE017	RHF5	139,9	87,8	73
TCUE018	TD03	139,9	56,1	50
TCUE019	S100	139,9	66,85	62
TCUE020	K16	139,9	67,1	55,8
TCUE021	GT1756VK	139,9	123,55	112
TCUE022	CT10	139,9	70,05	52,75
TCUE023	CTVNT	139,9	120,15	105,15
TCUE024	GT1749v/ GTB1749v	139,9	123,5	112
TCUE025	RHF4	139,9	70,2	63
TCUE026	GT1549S	139,9	68,15	61
TCUE027	GTB2056VK	124,7	62,7	55
TCUE028	BV40	139,9	101,6	96,3
TCUE029	GTC1244VZ	139,9	120	108
TCUE030	GT2052S	139,9	68,15	61
TCUE031	BV39	139,9	119,9	50,2
TCUE032	RHF3	139,9	90,1	67,3
TCUE033	RHF5 VIHMM	139,9	97,2	90
TCUE034	GTD1244MVZ	139,9	112	103,6
TCUE035	BV50	139,9	113,2	101
TCUE036	TF035HL	139,9	114,8	48,5
TCUER800	<b>Base</b>	—	—	—
TCUER801	BV38	139,9	99,1	90
TCUER802	IS38	139,9	88	75
TCUER803	TF035 HL4W	139,9	87,9	78
TCUER804	TD05	139,9	88	75
TCUER805	TF035HLR6BS	139,9	113,9	106,65
TCUER806	TD02H2	139,9	56,2	44,2